

# III TRIATLÓN CROS ESCOLAR 5 VILLAS

JUEGOS ESCOLARES DE TRIATLÓN 2022 – 2023  
PUNTUABLE RANKING ESCOLAR JJ.EE. 2022 - 2023

30 de Julio de 2023 - Embalse San Bartolomé – Biota



Organiza:



Colaboran:



# DATOS TÉCNICOS

## Circuitos

- **JUVENIL** (nacidos en 2006 - 2007) y **CADETE** (nacidos en 2008 - 2009): 420 m de natación – 7500 m (5v) de bicicleta BTT – 2000 m (3v) de carrera a pie.
- **INFANTIL** (nacidos en 2010 y 2011): 300 m de natación – 6000 m (4v) de bicicleta BTT – 1000 m (2v) de carrera a pie.
- **ALEVÍN** (nacidos en 2012 y 2013): 180 m de natación – 4500 m (3v) de bicicleta BTT – 1000 m (2v) de carrera a pie.
- **BENJAMÍN** (nacidos en 2014 y 2015): 70 m de natación – 1500 m (1v) de bicicleta BTT – 500 m (1v) de carrera a pie.
- **INICIACIÓN** (nacidos en 2016): 50 m de natación – 600 m (1v) de bicicleta BTT – 250 m (1v) de carrera a pie.

## Dirección de Competición

Director de Carrera: Héctor Ansó  
Juez Árbitro: Pendiente

## Jurado de Competición

Delegado Técnico o Juez Árbitro.  
1 representante Federación Aragonesa.  
1 representante del organizador.

## Horarios

Control de acceso: 10' antes de cada tanda.  
Control de material: 10' antes en pre-salida.

**8:30 h y hasta 20 min antes de cada salida** Recogida de dorsales (para todas las categorías)

**08:45 h – 9:25** Apertura y cierre del área de transición (10 min antes de cada salida).

**09:25** Cámara de llamadas y salida Cadete/Juvenil.

**10:15** Cámara de llamadas y salida Infantil.

**10:55** Cámara de llamadas y salida Alevín.

**11:25** Cámara de llamadas y salida Benjamín.

**11:45** Cámara de llamadas y salida de Iniciación.

Horarios aproximados (se realizarán salidas según finalice la categoría anterior)




El Club Deportivo 5 Villas Triatlón, con la colaboración de la Federación Aragonesa de Triatlón, organiza el “V Triatlón Escolar Comarca 5 Villas”, a celebrarse el 30 de Julio de 2023 a las 9:30 horas.

Queda a disposición de la organización el posible cambio de horarios o fecha en función de posibles requerimientos de las autoridades que tienen la potestad de autorizar los permisos de la prueba.

El Club Deportivo 5 Villas Triatlón, organizador de competiciones como el Triatlón Cros Comarca Cinco Villas y su Triatlón Olímpico, quiere brindar la posibilidad de realizar un triatlón Escolar en un paraje espectacular como el Embalse San Bartolomé.

# REGLAMENTO

- La competición se rige de forma general por el  **Reglamento de Competiciones de la Federación Española de Triatlón** vigente,, siendo los jueces de la FATRI los competentes para la regulación de la competición.

- Los **organizadores** de la competición son el club CD Soy de Aragón y Federación Aragonesa de Triatlón.

- Entrega de premios: al finalizar la competición de cada una de las categorías a los tres primeros clasificados masculinos y femeninos de las categorías superiores. Medalla para todos los participantes.

## **Inscripciones.**

Las inscripciones se realizaran a través de la web [www.triatlonaragon.org](http://www.triatlonaragon.org) hasta el MIÉRCOLES 26 de JULIO a las 23:59h. No se aceptarán inscripciones a partir esa fecha. La inscripción está limitada a 200 participantes por riguroso orden de inscripción. La edad máxima para participar son deportistas de categoría Juvenil (nacidos hasta 2006). Y la edad mínima para participar son deportistas de categoría Iniciación (nacidos hasta 2016)

## **Cancelaciones.**

Si existe conocimiento de una baja de un deportista inscrito antes del cierre de inscripciones, rogamos se comunique en [inscripciones@triatlonaragon.org](mailto:inscripciones@triatlonaragon.org) para que esa plaza pueda ser aprovechada por otro deportista escolar que figure en lista de espera.

 [INSCRIPCIONES](#)

## RECORDATORIOS

El deportista es responsable de conocer el protocolo COVID y cumplirlo.

El deportista será responsable de conocer el circuito y del control de número de vueltas que lleva realizado en cada segmento.

Prohibido entrar en meta acompañado de personas no inscritas en la competición. Será motivo de descalificación.

El control de material se realizará 10 minutos antes del comienzo de la salida.

No arrojar material en ninguna parte del recorrido.  
Permanece el menor tiempo posible.

- El precio de la inscripción será gratuita para federados en triatlón, o con licencia escolar de triatlón y 3€ NO FEDERADOS para la contratación del seguro obligatorio de un día.
- Los corredores que tienen la inscripción gratuita únicamente deben preinscribirse a la competición sin realizar ningún pago y el sistema (tras comprobar su licencia) les incorporará a la lista definitiva de inscritos.
- **Dorsales:** La organización proveerá a los participantes de los dorsales que tendrán que llevar:
  - a) Gorro de natación con el número de dorsal.
  - b) Dorsal para llevar en el pecho durante carrera a pie o bien con portadorsal para facilitar la visibilidad del dorsal en ciclismo para los jueces.
  - c) Dorsal pegatina en el casco.
- **Control de acceso a zona de transición:** Se realizará desde 10' antes de tu salida hasta 5' antes. Deberás presentar licencia, DNI u otro documento acreditativo.
- Se informa a los asistentes, en relación con el **uso de la imagen**, que durante el transcurso de la prueba se captarán imágenes las cuales servirán posteriormente para las publicaciones que se realicen en diferentes medios y RR.SS

### SANCIONES MÁS FRECUENTES

Acortar parte de los recorridos (DSQ)

Recibir ayuda externa en categorías alevines y superiores. (DSQ)

Entrar en meta sin haber completado las vueltas (DSQ).

- La competición dispondrá de un **Jurado de Competición** que resolverá cualquier reclamación presentada en plazo y forma, conforme a lo dispuesto por el Reglamento Disciplinario de la FATRI.
- La inscripción en la competición conlleva la aceptación del presente Reglamento.
- Se entregará también un dorsal para llevar en el pecho durante carrera a pie, es conveniente llevar una cinta elástica para llevar el dorsal para el tramo de ciclismo.
- Se permitirá ayuda externa en las categorías Benjamín e inferior en el área de transición por parte de oficiales o voluntarios, impidiendo la entrada a los padres dentro de dicha área de transición.
- En general, prevalecerá lo dispuesto en la [Normativa de Juegos Escolares de Triatlón](#)

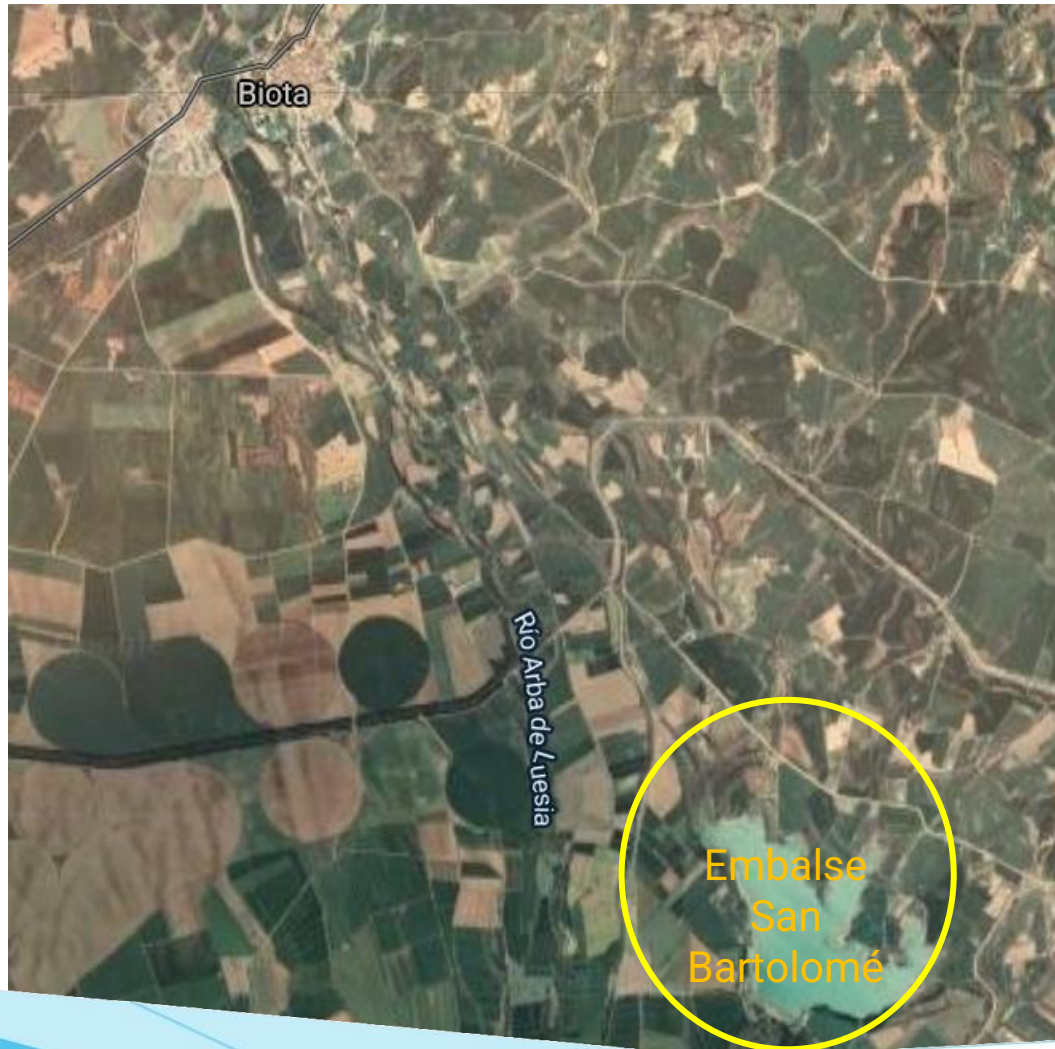


## CONSEJOS

Los deportistas que abandonen por cualquier motivo la competición deberán comunicarlo obligatoriamente a los jueces de competición.

Cuando finalices el proceso de inscripción, comprueba que apareces en los listados de inscritos. Si no recibes un email de confirmación, ponte en contacto con la FATRI ya que tu correo electrónico estará desactualizado.

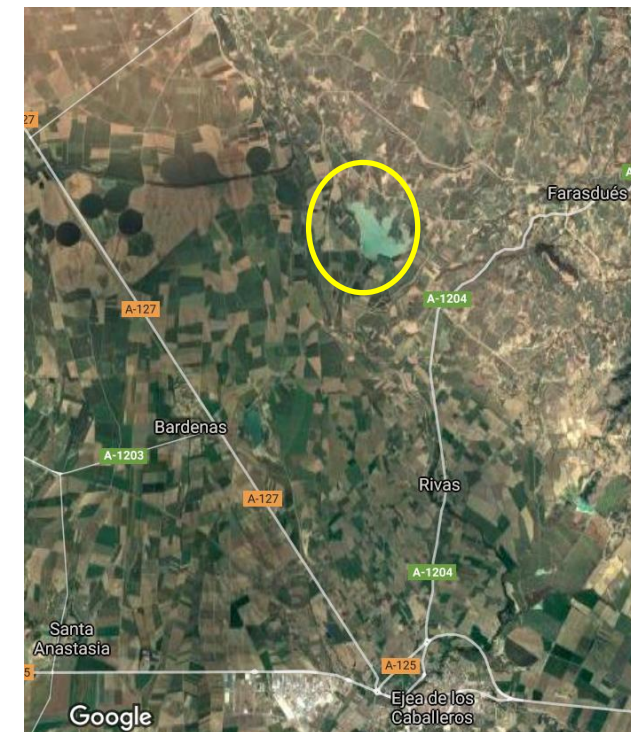
# LOCALIZACIÓN Y ACCESOS



Desde Zaragoza N-232 o A68 hasta Alagón,  
Continuar por A126 hasta Tauste.  
Continuar por A127 dirección Sádaba.

Accedemos por el desvío existente en la A-1204 en dirección Rivas,  
continuamos por esta vía asfaltada, y ya se encontrarán señalizado el  
desvío a la izquierda en dirección Pantano de San Bartolomé.

CALCULA RUTA DESDE TU DOMICILIO:



# CONTROL DE MATERIAL - SALIDA

**CONTROL DE ACCESO A TRANSICIÓN y DE MATERIAL:** desde 10' antes de tu salida hasta 5' antes.

**CÁMARA DE LLAMADAS:** 5' antes de tu salida

## **SALIDA:**

- Comienzo a las 9:30 A.M. Horario aproximado (se realizarán salidas según finalice la categoría anterior):
- Inicio con el sector de natación.

## **MATERIAL NECESARIO PARA LA COMPETICIÓN:**

- Gafas de natación.
- Bicicleta de montaña.
- Casco siempre que se esté en contacto con la bicicleta.
- Goma elástica o cinta porta dorsal.
- Ropa o equipación deportiva.
- Zapatillas.



## RECUERDA

Bicicleta colocada en la posición que se te indique.

El casco colgado de las correas sobre la bicicleta.

Sólo se puede dejar el material que se va a utilizar para la carrera.

Accede con todo lo necesario para competir y evitar volver al coche.

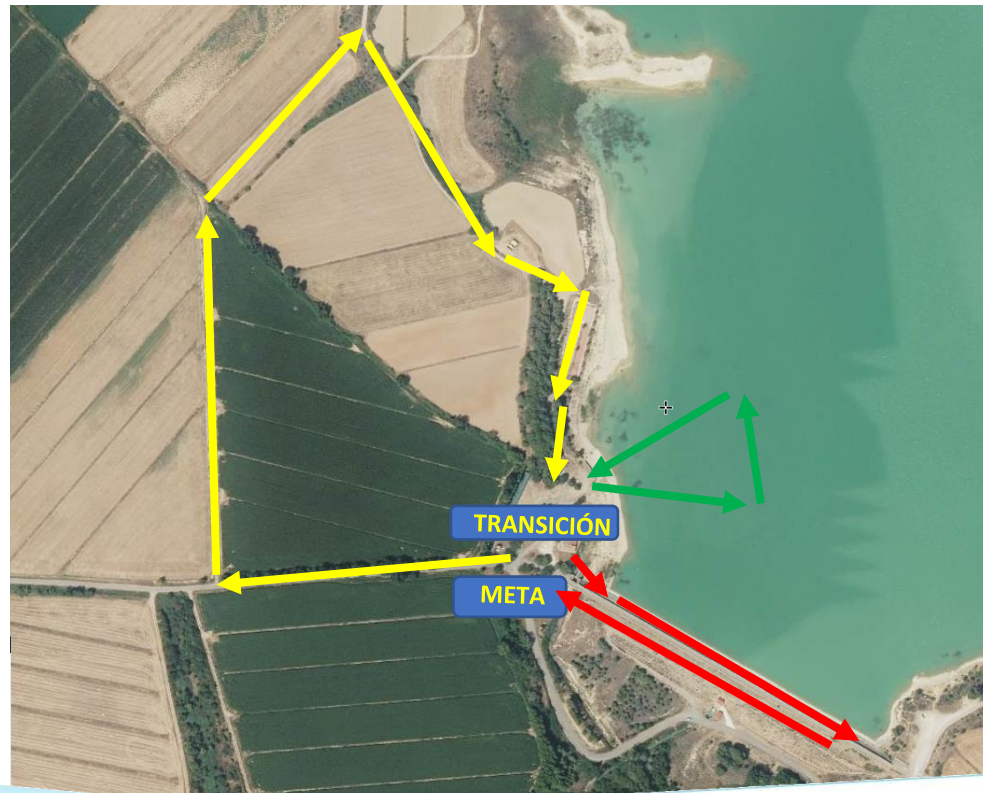
Permanece en el evento el mínimo de tiempo necesario para prepararte y competir.

# CADETE y JUVENIL

Nacidos en 2006-2007-2008-2009.

420 m de natación – 7500 m (5v) de bicicleta BTT – 2000 m (3v) de carrera a pie.

<https://www.wikiloc.com/mountain-biking-trails/sector-btt-triatlon-escolar-comarca-5-villas-139878177>



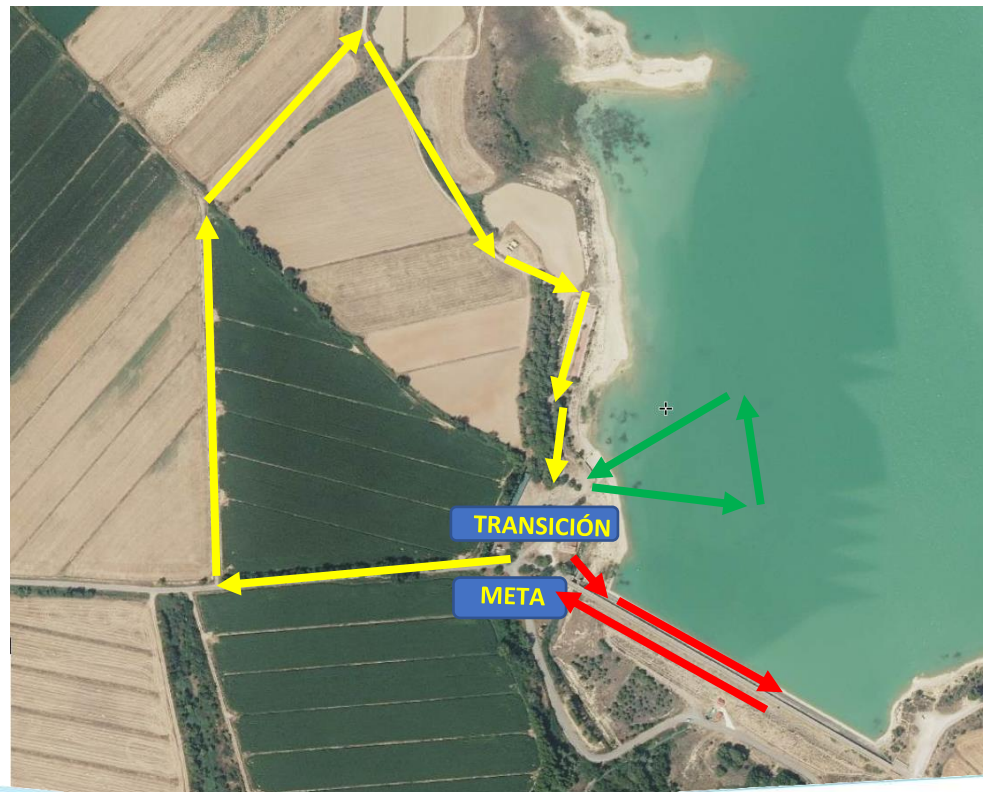


# INFANTIL

Nacidos en 2010-2011.

300 m de natación – 6000 m (4v) de bicicleta BTT – 1000 m (2v) de carrera a pie.

<https://www.wikiloc.com/mountain-biking-trails/sector-btt-triatlon-escolar-comarca-5-villas-139878177>

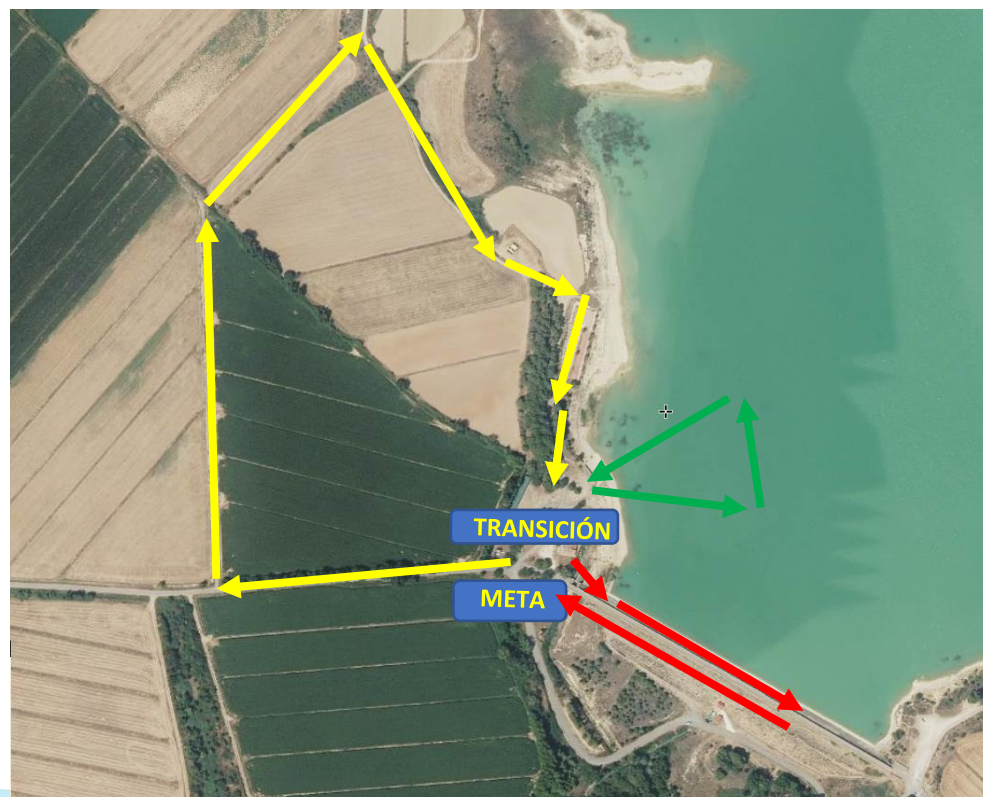


# ALEVIN

Nacidos en 2012-2013.

180 m de natación – 4500 m (3v) de bicicleta BTT – 1000 m (2v) de carrera a pie.

<https://www.wikiloc.com/mountain-biking-trails/sector-btt-triatlon-escolar-comarca-5-villas-139878177>

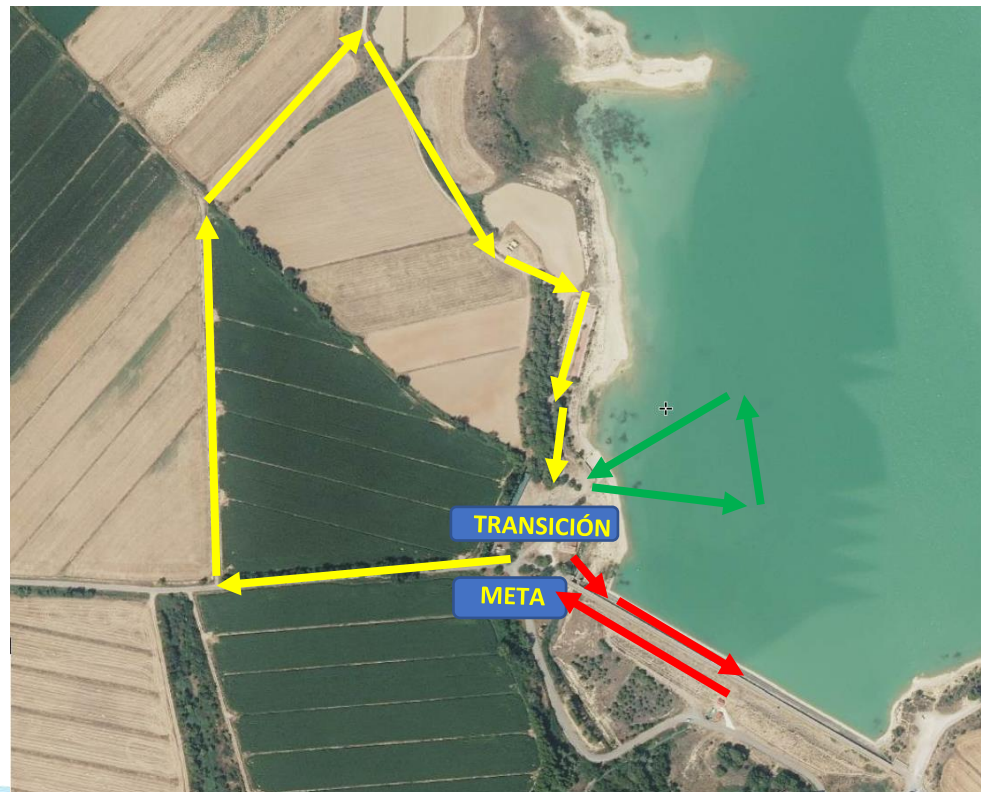


# BENJAMIN

Nacidos en 2014-2015.

70 m de natación – 1500 m (1v) de bicicleta BTT – 500 m (1v) de carrera a pie.

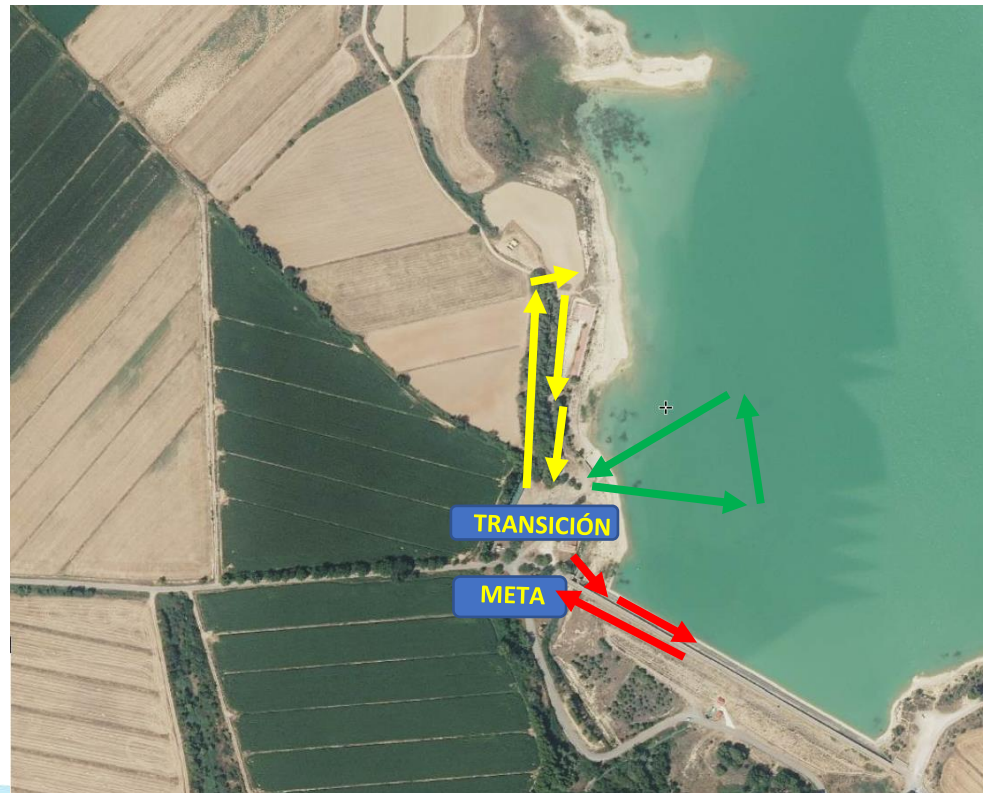
<https://www.wikiloc.com/mountain-biking-trails/sector-btt-triatlon-escolar-comarca-5-villas-139878177>



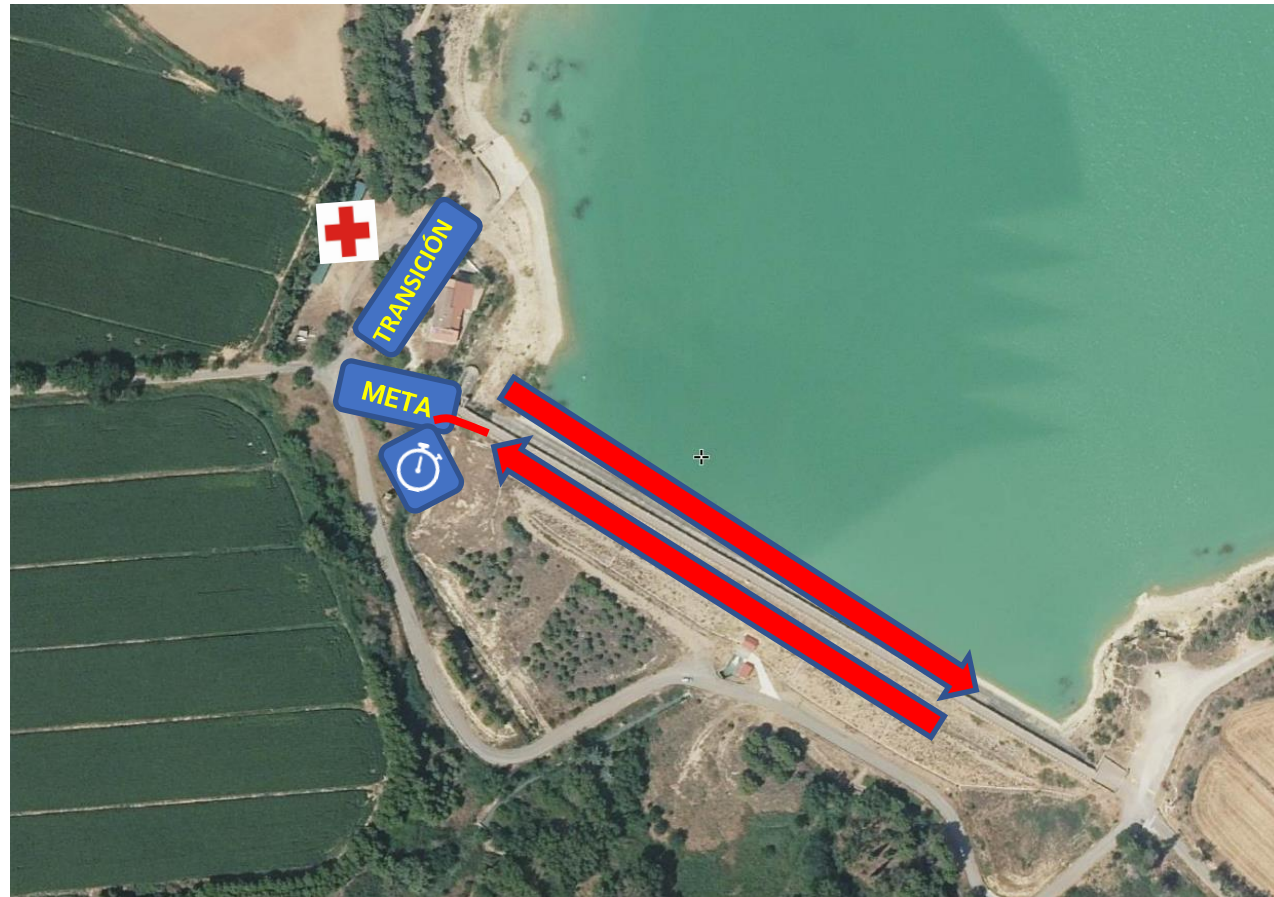
# INICIACION

## Nacidos en 2016.

50 m de natación – 600 m (1v) de bicicleta BTT – 250 m (1v) de carrera a pie.



# ZONA DE META



Situada en un extremo de la Presa del Pantano de San Bartolomé, en el ensanchamiento existente.

Entrega de trofeos a los 3 primeros clasificados/as masculinos y femeninas de las categorías superiores. Las clasificaciones serán expuestas a modo informativo, y se podrán seguir en directo desde la **App de CroNoLimits** y publicadas posteriormente en la web de la Federación Aragonesa de Triatlón. Medallas para todos los participantes.

## RECUERDA

No puedes entrar a línea de meta acompañado de otra persona que no esté compitiendo.



# DEPORTISTAS

¿ES TU PRIMER TRIATLÓN? CONSULTA AQUÍ  CONSEJOS

## CRONOMETRAJE

La competición estará controlada por la empresa de cronometraje CroNoLimits. El chip se proporciona en la entrega de dorsales, va pegado en la parte trasera del dorsal.

## METEOROLOGÍA

Consulta aquí la predicción meteorológica de Biota para los próximos días:

<http://www.aemet.es/es/eltiempo/prediccion/municipios/biota-id50051>

## CÓMO ACTUAR EN CASO DE ACCIDENTE

- En caso de sufrir un accidente en la carrera dirígete a la zona de servicios sanitarios en zona de meta.
- Si el accidente es grave y necesitas evacuación, solicita ayuda a deportistas y/o voluntarios de la organización para que se organice tu asistencia.
- Recibirás atención sanitaria por parte de los servicios sanitarios contratados para el evento.
- Si el accidente requiere evacuación a centro hospitalario, se deberá trasladar al accidentado al Hospital Viamed Montecanal. Calle Franz Schubert, nº2, 50012 Zaragoza. Tfno: 876 241 818
- En caso de URGENCIA VITAL, el accidentado será llevado al Hospital más cercano según evaluación criterio médico, a la mayor brevedad posible.

Cualquier deportista que sea atendido en el Hospital Viamed Montecanal (o en cualquier otro por urgencia vital) deberá tramitar EL SIGUIENTE Parte de Accidentes en un plazo de 48 horas y remitirlo a: [secretario@triatlonaragon.org](mailto:secretario@triatlonaragon.org)

En caso contrario, los hospitales repercutirán al deportista el coste de esa atención sanitaria.

# ORGANIZADOR

## MEDIDAS SOSTENIBLES

GUARDARROPA no se habilitará por la proximidad al parking de los vehículos.

## AVITUALLAMIENTOS

Al finalizar el evento, bolsa de avituallamiento.

Trofeo a los 3 primer@s de la Clasificación de cada categoría (de Juveniles hasta Alevines).

## ORGANIZADOR

[Web organizador](#)

## TURISMO

<https://www.turismodearagon.com/ficha/biota/>



<http://www.turismoejea.es/>



## ALOJAMIENTO

<https://www.comarcacincovillas.es/turismo/donde-comer-y-dormir/>

# ORGANIZADOR



## V TRIATLÓN ESCOLAR COMARCA CINCO VILLAS







# CronoLimits

Servicio de cronometraje y gestión de eventos deportivos



Sköll



iberCaja



bilsteingroup®



Somos Triatlón

